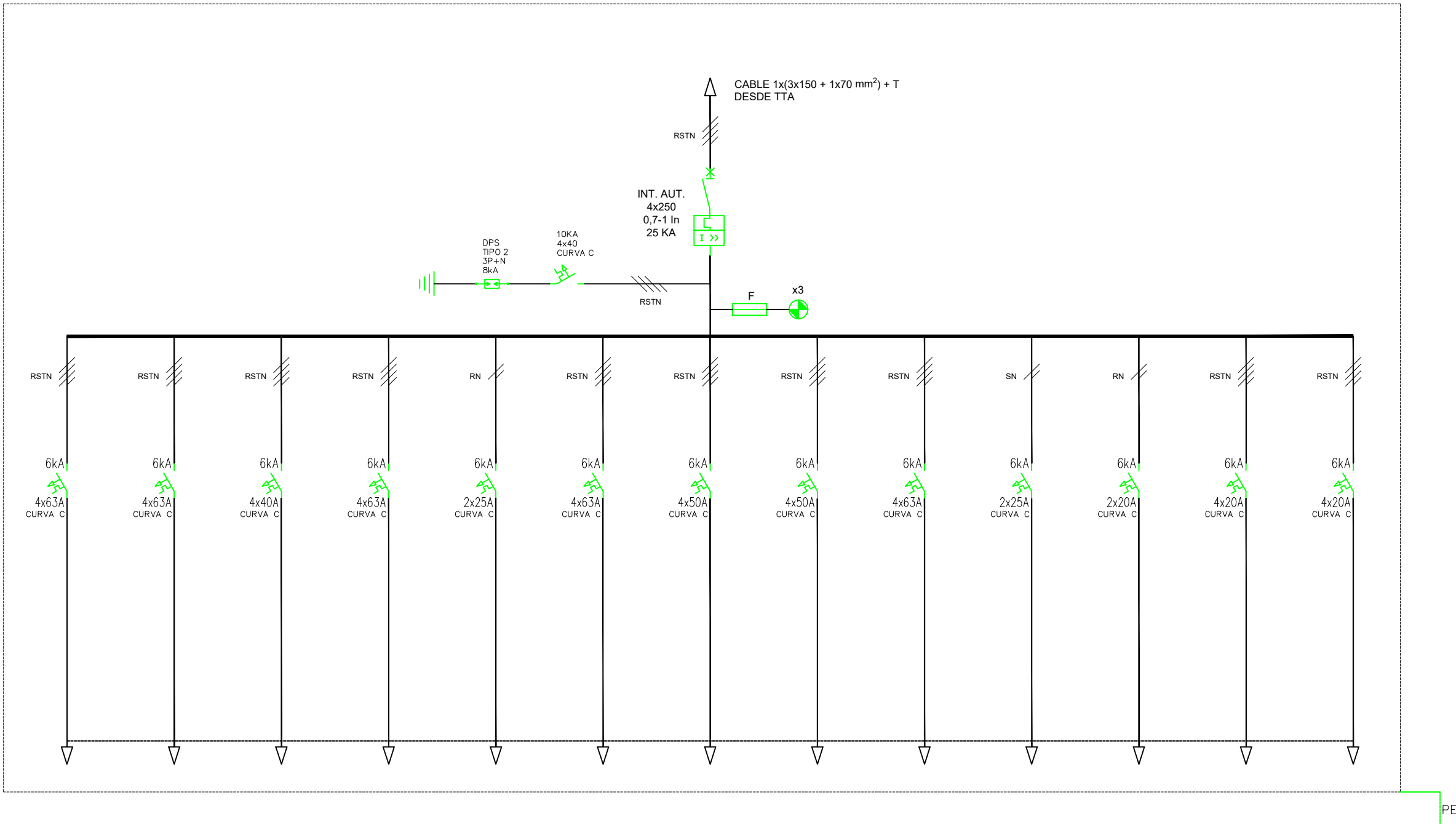


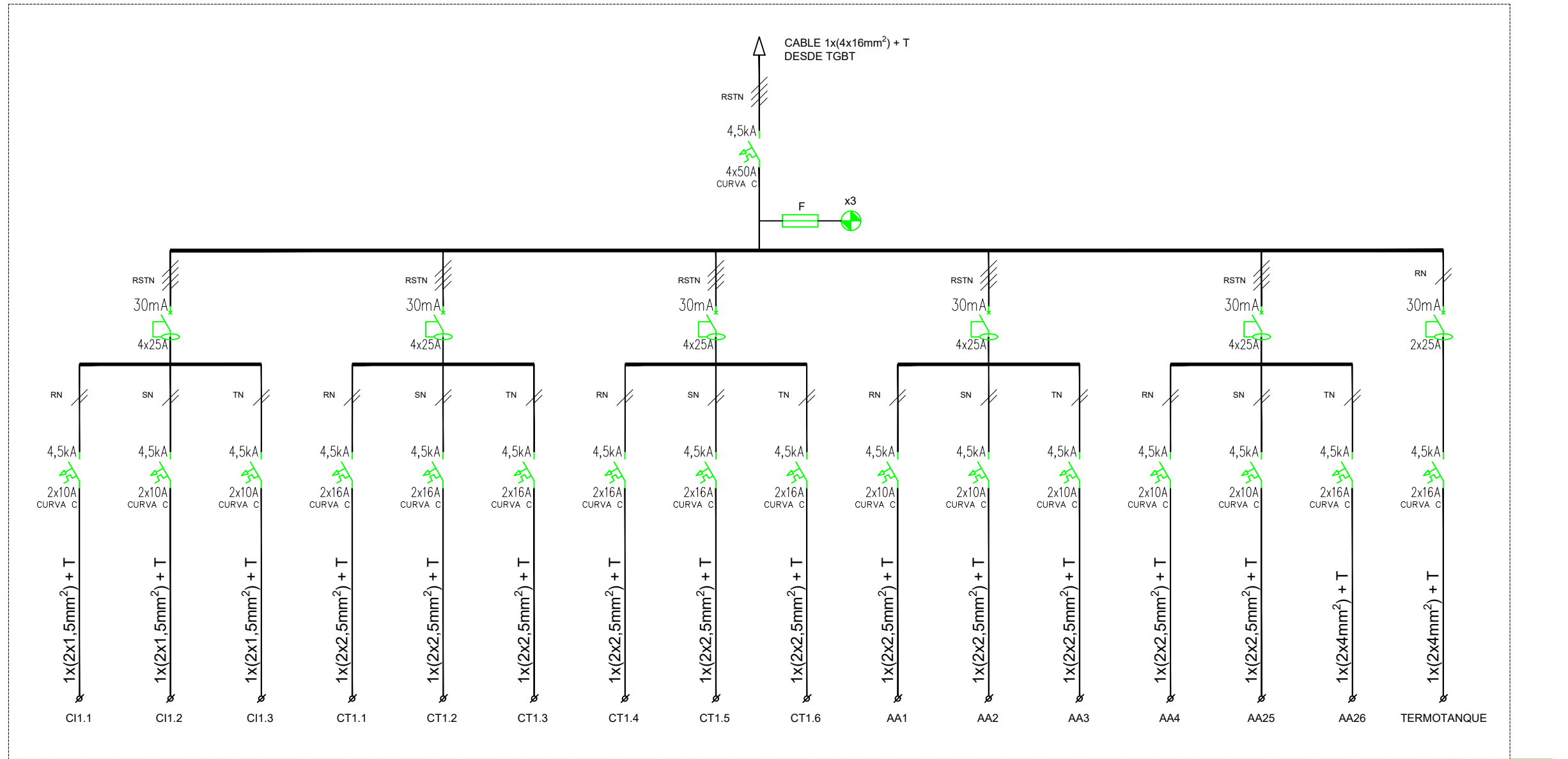
DESTINO
CORRIENTE x FASE
FASES
SECCIÓN Y TIPO DE CONDUCTOR
LONGITUD TOTAL
NORMATIVA

NOMBRE: TABLERO GENERAL DE BAJA TENSION
TABLERO: TGBT
CANTIDAD: 1

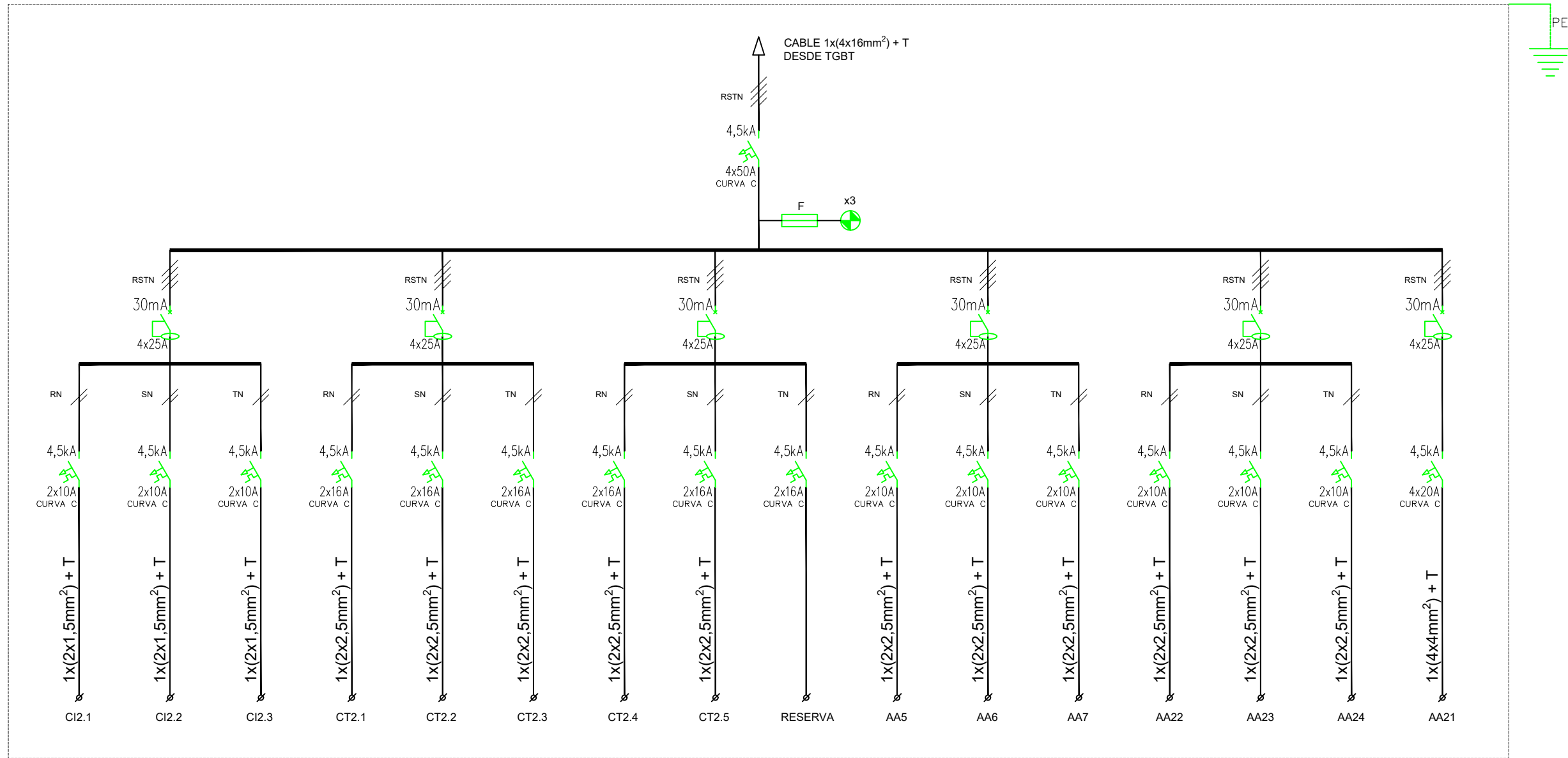


TS1	TS2	TS3	TS4	TS5	TS6	TS7	TS8	TSRX	TSSM	TSBA	TSIEX1	TSIEX2
43A	43A	25A	49A	14A	41A	32A	39A	45A	9A	10A	5A	5A
RSTN	RSTN	RSTN	RSTN	RN	RSTN	RSTN	RSTN	RSTN	SN	RN	RSTN	RSTN
1x(4x16 mm²) + T	1x(4x16 mm²) + T	1x(4x6 mm²) + T	1x(4x16 mm²) + T	1x(2x6 mm²) + T	1x(4x16 mm²) + T	1x(4x10 mm²) + T	1x(3x25 + 1x16 mm²) + T	1x(4x16 mm²) + T	1x(2x6 mm²) + T	1x(2x6 mm²) + T	1x(4x4 mm²) + T	1x(4x4 mm²) + T
37m	19m	5m	17m	31m	13m	10m	43m	21m	23m	23m	17m	23m
AFUMEX 1000	AFUMEX 1000	AFUMEX 1000	AFUMEX 1000	AFUMEX 1000	AFUMEX 1000	AFUMEX 1000	AFUMEX 1000	AFUMEX 1000	AFUMEX 1000	AFUMEX 1000	AFUMEX 1000	AFUMEX 1000

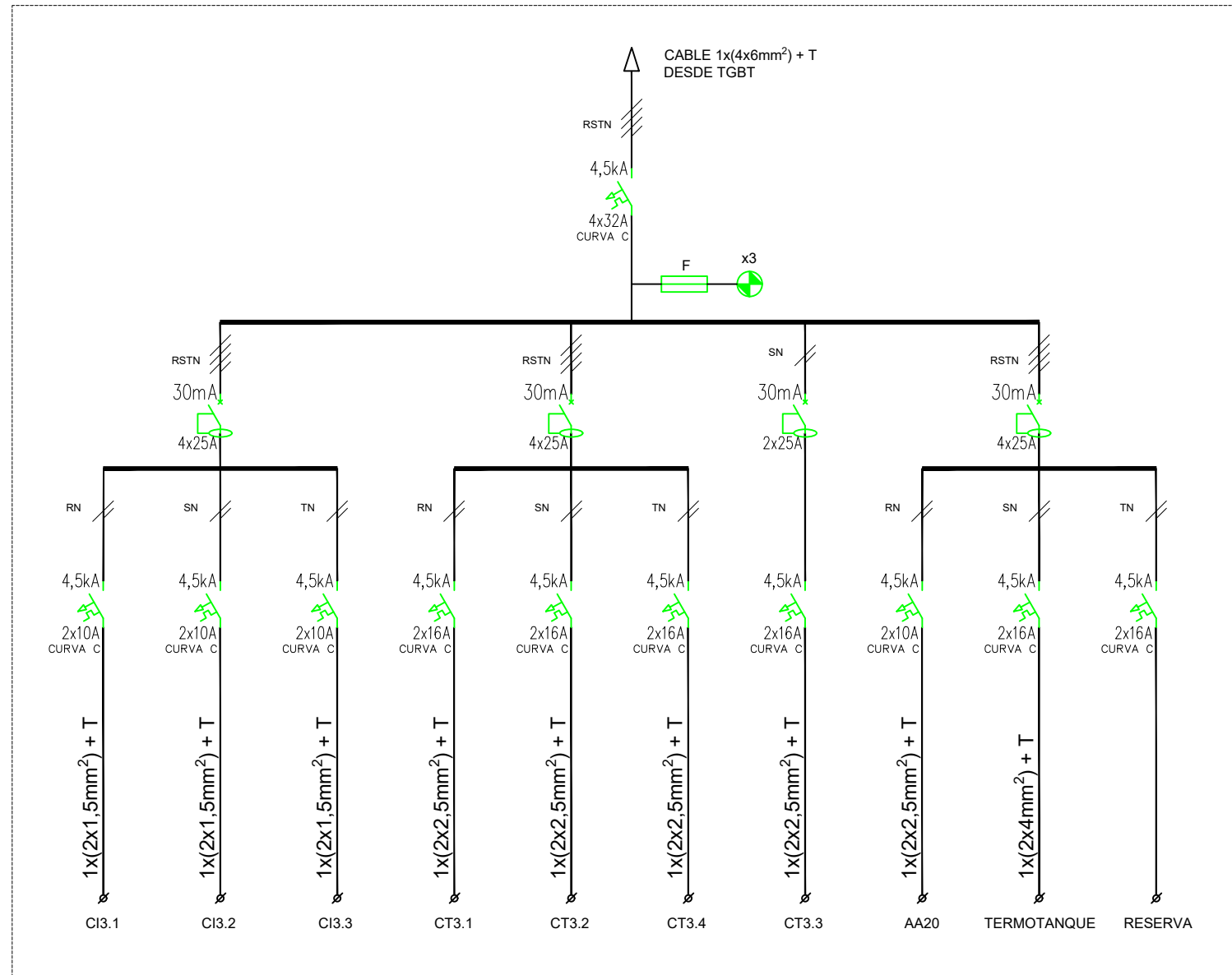
NOMBRE: TABLERO SECCIONAL 1
TABLERO: TS1
CANTIDAD: 1



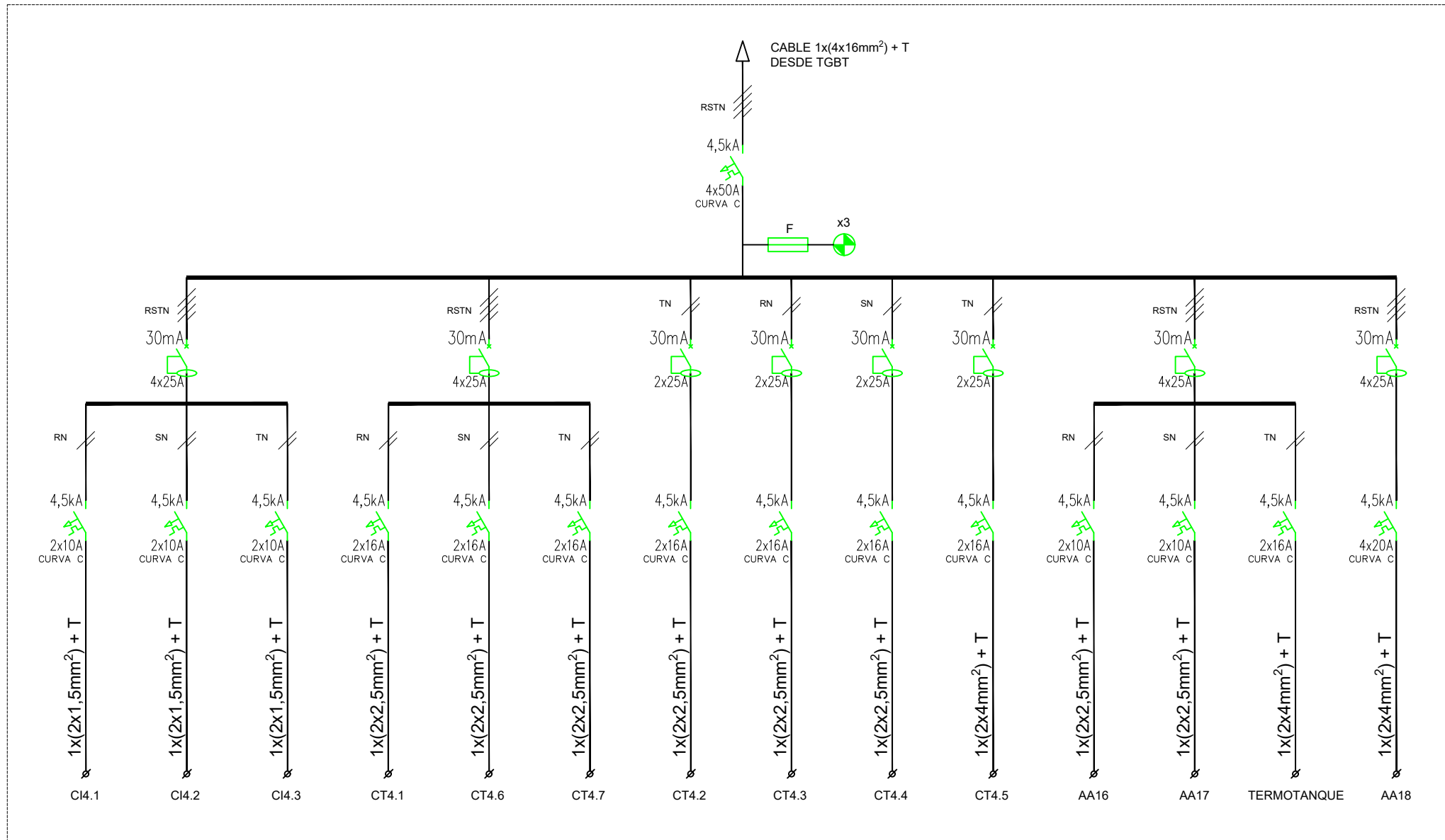
NOMBRE: TABLERO SECCIONAL 2
TABLERO: TS2
CANTIDAD: 1



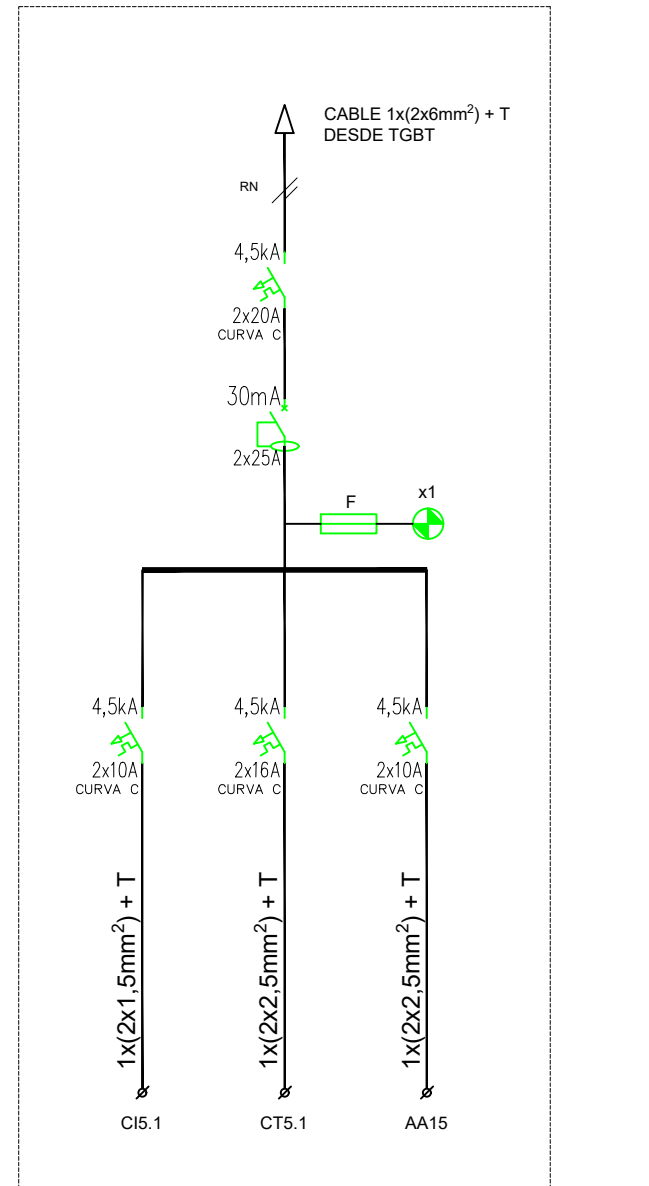
NOMBRE: TABLERO SECCIONAL 3
TABLERO: TS3
CANTIDAD: 1



NOMBRE: TABLERO SECCIONAL 4
TABLERO: TS4
CANTIDAD: 1



NOMBRE: TABLERO SECCIONAL 5
TABLERO: TS5
CANTIDAD: 1



REFERENCIAS
CI - CIRCUITO DE ILUMINACIÓN
CT - CIRCUITO DE TOMACORRIENTES
F - PORTAFUSIBLE + FUSIBLE
KM - CONTACTOR
TR - TRANSFORMADOR
GM - GUARDAMOTOR
DPS - DISP. DE PROT. CONTRA SOBRETENSIONES

NOTA:
LAS SECCIONES DE CONDUCTORES, CAPACIDADES DE PROTECCIONES, Y TIPO DE EQUIPAMIENTO SON A MODO INDICATIVO LA CONTRATISTA DEBERÁ VERIFICAR MEDIANTE CALCULO TODOS LOS COMPONENTES CUMPLIENDO LAS ESPECIFICACIONES TÉCNICAS, NORMAS Y REGLAMENTACIONES VIGENTES.

Santa Fe
PROVINCIA

SECRETARÍA DE OBRAS PÚBLICAS

ARQ. MARCELO PASCUALÓN

SUBSECRETARÍA DE ARQUITECTURA Y OBRAS PÚBLICAS

ARQ. LUCAS CONDAL

DIRECTOR PROVINCIAL DIPAI

SUBDIRECTOR PROVINCIAL DIPAI

ARQ. GUSTAVO LEVRINO

SUBDIRECTOR DE PROYECTOS UNIDAD CENTRAL

ARQ. JULIO DURÉ

PROYECTISTA

D.I.P.A.I.

OBRA

"AMPLIACIÓN Y REFACCIÓN - S.A.M.Co GOBERNADOR CRESPO"

GOB. CRESPO - DPTO. SAN JUSTO

FECHA DE SANTA FE

DOC. de PROYECTO

UBICACIÓN

ARCHIVO

IE - Unifilares.dwg

ESPECIALIDAD

INSTALACIONES

PLANO

INSTALACIÓN ELÉCTRICA: UNIFILARES

FECHA 05/2025

ESCALA 5/ESC

REVISIÓN 01

DENOMINACIÓN

IE-06

Todos los modelos se verifican en obra